




Gesamtkatalog

Perfektion im Design.

www.gfa-steriltechnik.de



Optimum an Qualität – Unsere DIN 32676 Baureihe.
Die bewährten Klemmverbindungen werden für den Transport flüssiger Medien im Pharma- und Lebensmittelbereich sowie in der Kosmetik- und Biotechnik eingesetzt.

4-7

Perfektion bis ins Detail – Unsere DIN 11853 Baureihe.
Die aseptischen Sterilklemmverbindungen werden bei hohen Hygieneanforderungen verwendet.

8-11

Rohrleitungsbau Ihrer Anlagen einfach gemacht.
Vorgefertigte Rohrformstücke oder Verteiler.
Unsere Materialien.

12-13

**Umkehrosmosedruckrohre 2,5“, 4“ und 8“ für die
Aufbereitung von Wasser.
Produktbehälter DN 100 – 1000 für die Bevorratung und
Verarbeitung von Wirkstoffen.**

14-15

Perfektion im Design.

Seit über 20 Jahren hat sich die GFA Steriltechnik GmbH & Co. KG als solides, mittelständisches Unternehmen in der Sterilbranche einen Namen gemacht. In intensiver und vertrauensvoller Zusammenarbeit werden die Vorstellungen unserer Kunden in Edelstahl umgesetzt.

Bereits seit 1995 sind wir zertifizierter Schweißfachbetrieb (HPO). 1999 bauten wir eine Produktionshalle und wuchsen seitdem auf ca. 30 Mitarbeiter an. Seit vielen Jahren ist es unser Ziel, in der Pharma-, Kosmetik-, Bio- und Lebensmittelindustrie für Sie immer auf dem höchsten technischen Stand zu sein.

Die Produktpalette der GFA Steriltechnik ist pharmagerecht, aseptisch und mit allen Materialzeugnissen nach FDA- und GMP-Richtlinien gefertigt.

Technische Daten.

Als zertifizierter Schweißfachbetrieb nach DIN EN ISO 3834-3 werden unsere Schweißnähte von geprüftem Schweißfachpersonal mit entsprechender Schweißnahtdokumentation gefertigt. Endoskopie und Oberflächendokumentationen sind für uns selbstverständlich.

Wir sind Lieferant für Sterilklemmverbindungen im Bereich DIN 32676 und DIN 11864, die wir in unserer eigenen CNC-Zerspanung fertigen.

Des Weiteren liefern wir neben Schlauchanbindungen für den Produktions-, CIP- und SIP-Bereich auch Umkehrososendruckrohre in 2,5", 4" und 8" Technik. Besonders spezialisiert haben wir uns auf Pharmaproduktbehälter und Fermenter in „Highend“-Ausführung.

Benötigen Sie Pharmarohrleitungsbau, so können wir diesen europaweit nach Ihren Vorgaben realisieren.

Wir beraten und beliefern Sie gerne!

Optimum an Qualität. Die DIN 32676 Reihe.

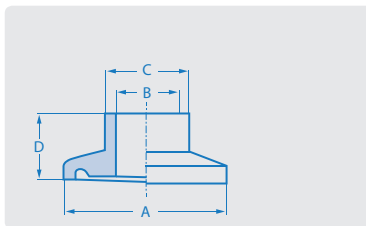
Um hohe hygienische Standards in der Pharma- und Lebensmitteltechnik zu erreichen, wurde diese Norm entwickelt.

Vorteile: einfache Montage, glatter Rohrübergang

Info: Oberflächen nach Hygieneklasse 4

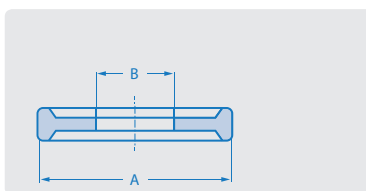


Klemmstutzen DIN 32676



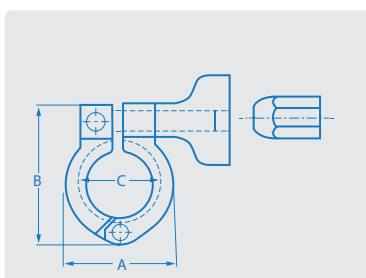
DN	A	B	C	D
10	25	9	12	18
15	25	16	19	18

Klemmdichtung DIN 32676



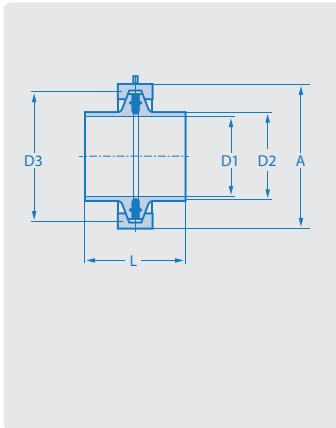
DN	A	B
10	21,7	9
15	21,7	16

Spannklammer DIN 32676



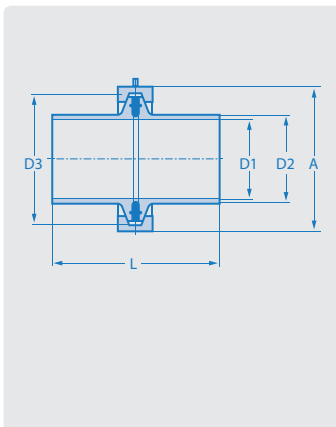
DN	A	B	C
10 - 15	34	51	29

Klemmverbindung DIN 32676 kurz



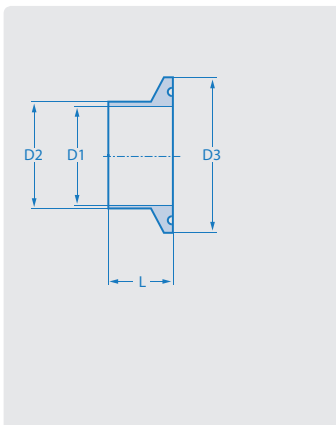
DN	D1	D2	D3	A	L	KG
10	10	13	34,0	45	38	0,17
15	16	19	34,0	45	38	0,16
20	20	23	34,0	45	38	0,46
25	26	29	50,5	64	45	0,45
32	32	35	50,5	64	45	0,43
40	38	41	50,5	64	45	0,54
50	50	53	64,0	77	45	0,71
65	66	70	91,0	104	58	0,9
80	81	85	106,0	119	58	1,07
100	100	104	119,0	132	58	1,17

Klemmverbindung DIN 32676 lang



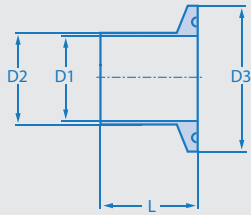
DN	D1	D2	D3	A	L	KG
10	10	13	34,0	45	59,2	0,19
15	16	19	34,0	45	59,2	0,19
20	20	23	34,0	45	59,2	0,48
25	26	29	50,5	64	74,0	0,47
32	32	35	50,5	64	74,0	0,47
40	38	41	50,5	64	74,0	0,59
50	50	53	64,0	77	74,0	0,76
65	66	70	91,0	104	98,0	1,04
80	81	85	106,0	119	98,0	1,22
100	100	104	119,0	132	99,0	1,30

Klemmstutzen DIN 32676 kurz



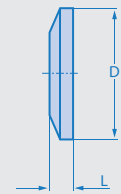
DN	D1	D2	D3	L	KG
10	10	13	34,0	18,0	0,03
15	16	19	34,0	18,0	0,03
20	20	23	34,0	18,0	0,07
25	26	29	50,5	21,5	0,06
32	32	35	50,5	21,5	0,05
40	38	41	50,5	21,5	0,09
50	50	53	64,0	21,5	0,13
65	66	70	91,0	28,0	0,18
80	81	85	106,0	28,0	0,23
100	100	104	119,0	28,0	0,28

Klemmstutzen DIN 32676 lang



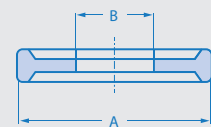
DN	D1	D2	D3	L	KG
10	10	13	34,0	28,6	0,04
15	16	19	34,0	28,6	0,04
20	20	23	34,0	28,6	0,08
25	26	29	50,5	36,0	0,07
32	32	35	50,5	36,0	0,07
40	38	41	50,5	36,0	0,11
50	50	53	64,0	36,0	0,15
65	66	70	91,0	48,0	0,23
80	81	85	106,0	48,0	0,29
100	100	104	119,0	48,0	0,32

Blindklemmstutzen DIN 32676



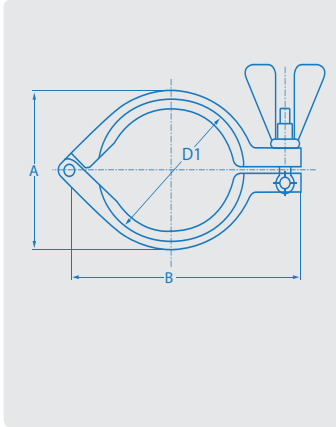
DN	D	L	KG
10	34,0	6,35	0,04
15	34,0	6,35	0,04
20	34,0	6,35	0,10
25	50,5	6,35	0,10
32	50,5	6,35	0,10
40	50,5	6,35	0,15
50	64,0	6,35	0,22
65	91,0	6,35	0,29
80	106,0	6,35	0,41
100	119,0	8,00	0,53

Klemmdichtung DIN 32676



DN	A	B
10	34	10
15	34	16
20	34	20
25	50,5	26
32	50,5	32
40	50,5	38
50	64	50
65	91	66
80	106	81
100	119	100

Spannklammer DIN 32676



DN	A	B	D1	kg
10	45	63	34,0	0,10
15	45	63	34,0	0,10
20	45	63	34,0	0,31
25	64	88	50,5	0,31
32	64	88	50,5	0,31
40	64	88	50,5	0,34
50	77	105	64,0	0,44
65	104	137	91,0	0,53
80	119	155	106,0	0,59
100	132	168	119,0	0,60

Klemmstutzen nach DIN 32676 mit Reduzierung

DN	Reduzierung auf
DN 50	DN 40, DN 32, DN 25, DN 15
DN 40	DN 32, DN 25, DN 15
DN 32	DN 25, DN 15, DN 10
DN 25	DN 20, DN 15, DN 10
DN 20	DN 15, DN 10
DN 15	DN 10

**Klemmstutzen nach DIN 32676 mit Schlauchanschluss
DN 15 bis DN 50 auf Anfrage.**



Qualität verpflichtet. Die DIN 11853-3 Reihe.

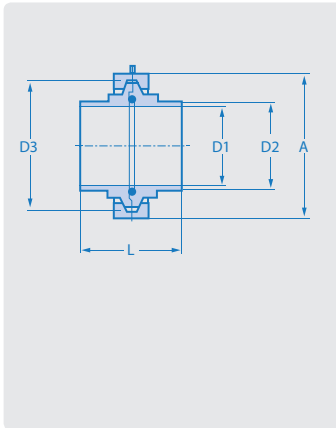
Um sterile Standards in der Pharma- und Lebensmitteltechnik zu erreichen, wurde diese Norm entwickelt.

Vorteile: einfache Montage; sehr präziser Rohrübergang, der durch einen definierten O-Ring abgedichtet wird

Info: Oberflächen nach Hygieneklasse 4

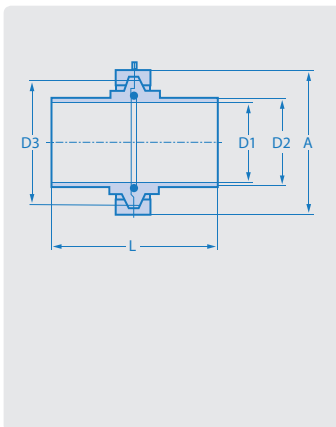


Klemmverbindung DIN 11853-3



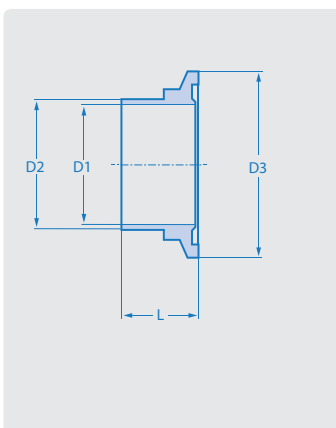
DN	D1	D2	D3	A	L	KG
10	10	13	34,0	45	38	0,17
15	16	19	34,0	45	38	0,16
20	20	23	50,5	64	38	0,46
25	26	29	50,5	64	45	0,45
32	32	35	50,5	64	45	0,43
40	38	41	64,0	77	45	0,54
50	50	53	77,5	91	45	0,71
65	66	70	91,0	104	58	0,90
80	81	85	106,0	119	58	1,07
100	100	104	130,0	143	58	1,17

Klemmverbindung DIN 11864-3



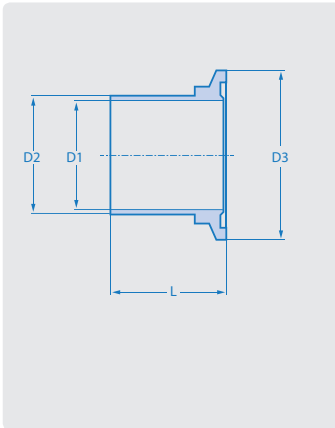
DN	D1	D2	D3	A	L	KG
10	10	13	34,0	45	76	0,19
15	16	19	34,0	45	76	0,19
20	20	23	50,5	64	76	0,48
25	26	29	50,5	64	77	0,47
32	32	35	50,5	64	88	0,47
40	38	41	64,0	77	88	0,59
50	50	53	77,5	91	89	0,76
65	66	70	91,0	104	113	1,04
80	81	85	106,0	119	117	1,22
100	100	104	130,0	143	120	1,3

Klemm-Bundstutzen DIN 11853-3



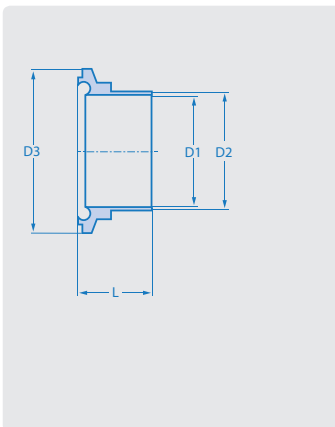
DN	D1	D2	D3	L	KG
10	10	13	34,0	19,0	0,03
15	16	19	34,0	19,0	0,03
20	20	23	50,5	19,0	0,07
25	26	29	50,5	22,5	0,06
32	32	35	50,5	22,5	0,05
40	38	41	64,0	22,5	0,09
50	50	53	77,5	22,5	0,13
65	66	70	91,0	29,0	0,18
80	81	85	106,0	29,0	0,23
100	100	104	130,0	29,0	0,28

Klemm-Bundstutzen DIN 11864-3



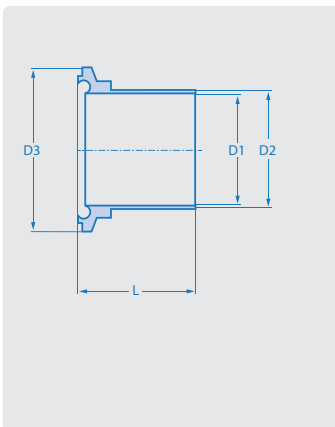
DN	D1	D2	D3	L	KG
10	10	13	34,0	38,0	0,04
15	16	19	34,0	38,0	0,04
20	20	23	50,5	38,0	0,08
25	26	29	50,5	38,5	0,07
32	32	35	50,5	44,0	0,07
40	38	41	64,0	44,0	0,11
50	50	53	77,5	44,5	0,15
65	66	70	91,0	56,5	0,23
80	81	85	106,0	58,5	0,29
100	100	104	130,0	60,0	0,32

Klemm-Nutstutzen DIN 11853-3



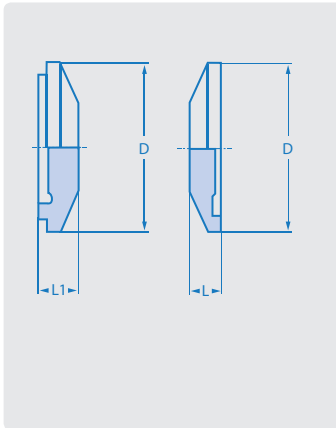
DN	D1	D2	D3	L	KG
10	10	13	34,0	20,5	0,04
15	16	19	34,0	20,5	0,03
20	20	23	50,5	20,5	0,08
25	26	29	50,5	24,0	0,08
32	32	35	50,5	24,0	0,07
40	38	41	64,0	24,0	0,11
50	50	53	77,5	30,5	0,14
65	66	70	91,0	30,5	0,19
80	81	85	106,0	30,5	0,24
100	100	104	130,0	30,5	0,29

Klemm-Nutstutzen DIN 11864-3



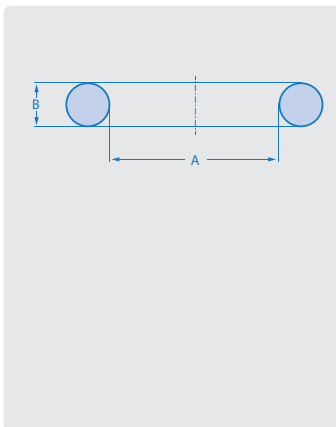
DN	D1	D2	D3	L	KG
10	10	13	34,0	39,5	0,05
15	16	19	34,0	39,5	0,05
20	20	23	50,5	39,5	0,09
25	26	29	50,5	40,0	0,09
32	32	35	50,5	45,5	0,09
40	38	41	64,0	45,5	0,14
50	50	53	77,5	46,0	0,18
65	66	70	91,0	58,0	0,28
80	81	85	106,0	60,0	0,34
100	100	104	130,0	61,5	0,37

Blindklemmstutzen DIN 11853-3 und DIN 11864-3



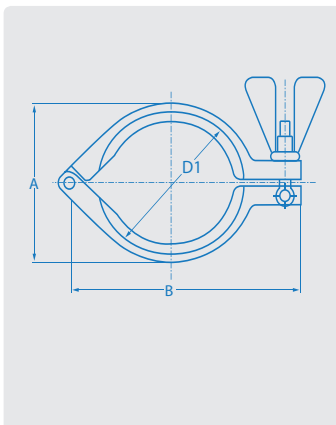
DN	D	L	L1	KG
10	34,0	11,5	10	0,04
15	34,0	11,5	10	0,04
20	50,5	11,5	10	0,10
25	50,5	11,5	10	0,10
32	50,5	11,5	10	0,10
40	64,0	11,5	10	0,15
50	77,5	11,5	10	0,22
65	91,0	11,5	10	0,29
80	106,0	13,5	12	0,41
100	130,0	13,5	12	0,53

O-Ring DIN 11853-3 und DIN 11864-3



DN	A	B
10	12	3,5
15	18	3,5
20	22	3,5
25	28	3,5
32	34	5
40	40	5
50	52	5
65	68	5
80	83	5
100	102	5

Spannklammer DIN 11853-3 und DIN 11864-3



DN	A	B	D1	KG
10	45	63	34,0	0,10
15	45	63	34,0	0,10
20	64	88	50,5	0,31
25	64	88	50,5	0,31
32	64	88	50,5	0,31
40	77	105	64,0	0,34
50	91	123	77,5	0,44
65	104	137	91,0	0,53
80	119	155	106,0	0,59
100	143	179	130,0	0,60

Rohrleitungsbau Ihrer Anlagen einfach gemacht.

Bestellen Sie vorgefertigte Rohrformstücke oder Verteiler nach passgenauer Vorgabe in höchster Qualität. Somit ist Ihnen die einfache Montage vor Ort garantiert.



Bogenanschlüsse DN 10 – 100

DN	D1	D2
10	10	13
15	16	19
20	20	23
25	26	29
32	32	35
40	38	41
50	50	53
65	66	70
80	81	85
100	100	104

T-Stücke DN 10 – 100

DN	A	B
10	10	13
15	16	19
20	20	23
25	26	29
32	32	35
40	38	41
50	50	53
65	66	70
80	81	85
100	100	104

Wir fertigen Rohrstücke mit Flanschanschlüssen auch nach Ihren Vorgaben.

Unsere Materialien.

Werkstoffe

Stahlsorten nach DIN EN 10088-1 und -3

Benennung:	Kurzname:	Werkstoffnummer:
Klemmstutzen	X2CrNiMo 18-14-3	1.4435
	X2CrMo17-12-2	1.4404a
	X1CrNiMoCu25-20-5	1.4539
Klammer	X5CrNi18-10	1.4301b
	X2CrNi18-9	1.4307
	GX5CrNi19-10	1.4308b

a = Standardwerkstoff b = nach Wahl des Herstellers

Dichtung

Gummi oder Kunststoff

EPDM (Ethylen-Propylen-Dien-Kautschuk)

FKM (Fluor-Kautschuk)

HNBR (Hydrierter Acrylnitril-Butadien-Kautschuk)

VQM (Silicon-Kautschuk)

NBR (Acrylnitril-Butadien-Kautschuk)

Dichtungswerkstoffe müssen den lebensmittelrechtlichen Bestimmungen entsprechen.

Drücke

DIN 32676

DN 10 – DN 40: 25 bar

DN 50 + DN 65: 16 bar

DN 80 + DN 100: 10 bar

DIN 11864

DN 10 – DN 40: 40 bar

DN 50 + DN 65: 25 bar

DN 80 + DN 100: 16 bar

Für Oberflächen siehe DIN 11866 Tabelle 3

Unsere Umkehrosmose- druckrohrtechnik.

Aus hochwertigem Edelstahl in 1.4404 fertigen wir Umkehrosmosedruckrohre für Reinstwasser in 2,5", 4" und 8" Technik. Die Druckbeständigkeit der Rohre beträgt bis zu 20 bar. Endkappen befinden sich im Klemmanschluss. Benötigen Sie höhere Druckverhältnisse, können wir Ihnen diese selbstverständlich auch anbieten.

Info: Oberfläche innen Ra 0,8 µm, Oberfläche außen Ra 1,6 µm



Unser Produktbehälter aus Edelstahl.

Der Produktbehälter aus Edelstahl in 1.4435, 1.4404, und 1.4301 ist für die Lagerung und Bearbeitung von Wirkstoffen in der Pharmazie sowie Kosmetik- und Biotechnologie geschaffen. Gerne fertigen wir auch Produktbehälter nach Ihren individuellen Vorgaben und spezifizierten Wünschen.

Info: Oberfläche innen Ra 0,6 µm, Oberfläche außen Ra 1,6 µm



Besuchen
Sie uns
im Netz!



GFA Steriltechnik

Perfektion im Design.

Bockhackerstr. 21
42499 Hückeswagen

T +49 (0)2192 20 12 11
F +49 (0)2192 85 98 48

info@gfa-steriltechnik.de
www.gfa-steriltechnik.de



Der Aufbau und Inhalt dieses Kataloges wurde mit größter Sorgfalt erarbeitet. Dennoch können Fehler und Farbabweichungen nicht ausgeschlossen werden. Maße und Gewichte unterliegen branchenüblichen und fertigungstechnisch bedingten Abweichungen. Änderungen, die der Weiterentwicklung dienen, behalten wir uns vor.

Copyright GFA Steriltechnik GmbH & Co. KG, 2015
Nachdruck sowie Vervielfältigung sind (auch auszugsweise) ohne Genehmigung von GFA Steriltechnik nicht gestattet.